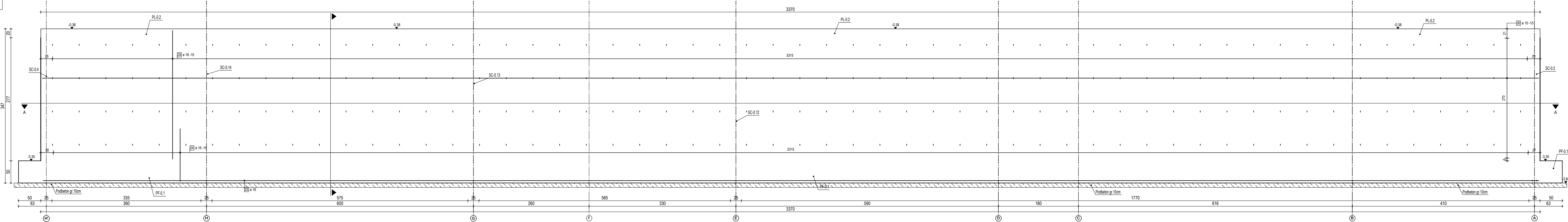
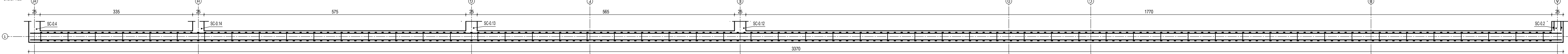


SC-0.3  
wykonac 1 szt.



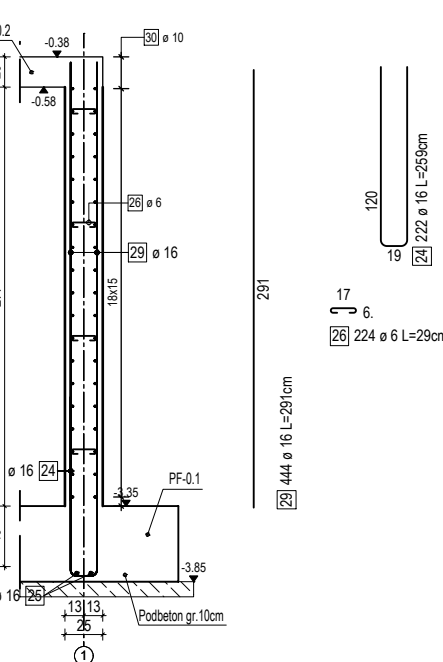
PRZĘKÓJ A-A

Skala: 1:25



PRZĘKÓJ B-B

Skala: 1:25



ZESTAWIENIE STALI ZBROJENIOWEJ

NUMER PRETA	Ø PRETA	DŁUGOŚĆ [m]	LICZBA SZTUK W 1 POZ.	DŁUGOŚĆ ŁĄCZNA [m]						
				RB500						
				#6	#8	#10	#12	#16	#20	#25
24	16	259	222					574.98		
25	16	7401	1					74.01		
26	6	29	224	64.96						
29	16	291	444					1292.04		
30	10	140615	1			1406.15				
ŁĄCZNA DŁUGOŚĆ PRĘTÓW WG ŚREDNIC [m]				64.96	0.00	1406.15	0.00	1941.03	0.00	0.00
MASA JEDNOSTKOWA [kg/m]				0.222	0.395	0.617	0.888	1.580	2.470	3.870
MASA DLA POSZCZEGÓLNYCH ŚREDNIC [kg]				14.42	0.00	867.59	0.00	3066.83	0.00	0.00
MASA RAZEM [kg]				3948.84						

Uwaga: Wszystkie przęty są wymiarowane w ośiach.

JEDNOSTKA PROJEKTOWA		<div>JOTBE</div> inż. Jacek Błaszczuk 63-220 Kotlin ul. Krasińskiego 7						
INWESTOR		ZAKŁAD GOSPODARKI LOKALOWEJ SP. Z O.O. ŻEROMSKIEGO 5, 21-500 BIAŁA PODLASKA						
OBIEKT		BUDYNEK MIESZKALNY WIELORODZINNY						
ADRES BUDOWY		21-500 BIAŁA PODLASKA UL. ŁOMASKA DZ.NR 1031						
TYTUŁ RYSUNKU		SC-0.3						
BRANŻA PROJEKTU		KONSTRUKCJA	DATA WYKONANIA	11.2022	SKALA RYSUNKU	1:25	NR RYSUNKU	17
AUTOR PROJEKTU								
KONSTRUKCJA			SPRAWDZAJĄCY			ASYSTENT PROJEKTANTA		
mgr inż. Dawid Michałek upr. projektant i kierownik budowy w specjal. konstrukcyjno-budowlanej bez ograniczeń upr. nr WKP/0249/PWOK/12			inż. Jacek Błaszczuk 63-210 ŻERÓW, DOBIESZCZYŃSKA 117 upr. projektant i kierownik budowy w specjal. konstrukcyjno-budowlanej bez ograniczeń upr. nr UAN-8386/11688 i UAN-8386/11688			inż. MARTA KRAWCZYK Asystent projektanta konstrukcji budowlanych		